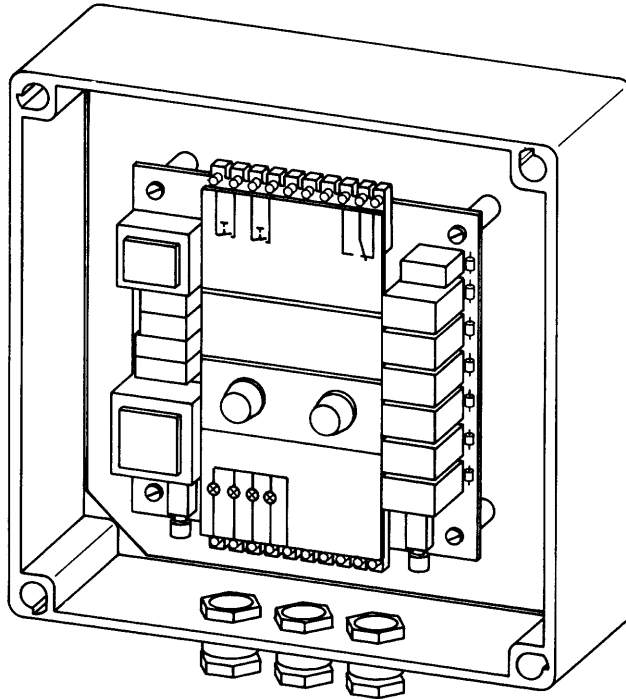




Ampelsteuerung Industrie I 73

Funktionsbeschreibung und Anschlußbelegung



Die Industriesteuerung I 73 ist eine elektrische Schaltung, die in Funktion mit Lichtzeichenanlagen (Ampeln max. 40 W) (Best.-Nr. 90400017/18) in Industriegebäuden, Tiefgaragen, Parkhäusern und Schleusenbereichen ihre Anwendung findet, überall dort, wo Ein- bzw. Ausfahrtsituationen mit Gegenverkehr geregelt werden müssen.

Die Industriesteuerung I 73 kann angeschlossen werden an:

1. Garagentoröffner GTA 520 (vorgerüstet für I 73) (Zusatzmicroschalter)
2. Garagentoröffner GTA 530
3. Garagentoröffner GTA 560

4. Schiebetoröffner STA 270 mit Universalsteuerung
5. Schiebetoröffner STA 280
6. je anderen Torantrieb mit Wendeschützsteuerung (1-Knopf Impulssteuerung für beide Laufrichtungen mit Unfallschutz, der beim Schließen wieder öffnet).

Als Impulsgeber eignen sich: Druckknopftaster, Schlüsseltaster, Bodenkontaktschwelle, Lichtschranke (Sicherheit), Fotozellen, sowie die Funksteuerung

Programmablauf nach Impulsgebung (z. B. bei Ausfahrt aus einem Garagenbereich):

Torstellung	Programmschritt		Ampel (innen) garagenseitig	Ampel (außen) straßenseitig	Funktion nach erneuter Impulsgebung
Tor geschlossen	Ruhephase		—	—	—
Tor öffnet nach Impulsgebung	Öffnungsphase		rot	rot	—
Tor geöffnet	Offenhaltephase	Grünphase 15–120 s stufenlos einstellbar	grün	rot	Rückschaltung auf Programmschritt Grünphase
Tor geöffnet	Offenhaltephase	Räumphase 2–15 s stufenlos einstellbar	rot	rot	Rückschaltung auf Programmschritt Grünphase
Tor geöffnet	Offenhaltephase	Sicherheitsphase (intern) 15 s Zeitkonstante	rot	rot	Rückschaltung auf Programmschritt Grünphase
Tor fährt zu	Schließphase		rot	rot	Tor stoppt u. fährt wieder auf

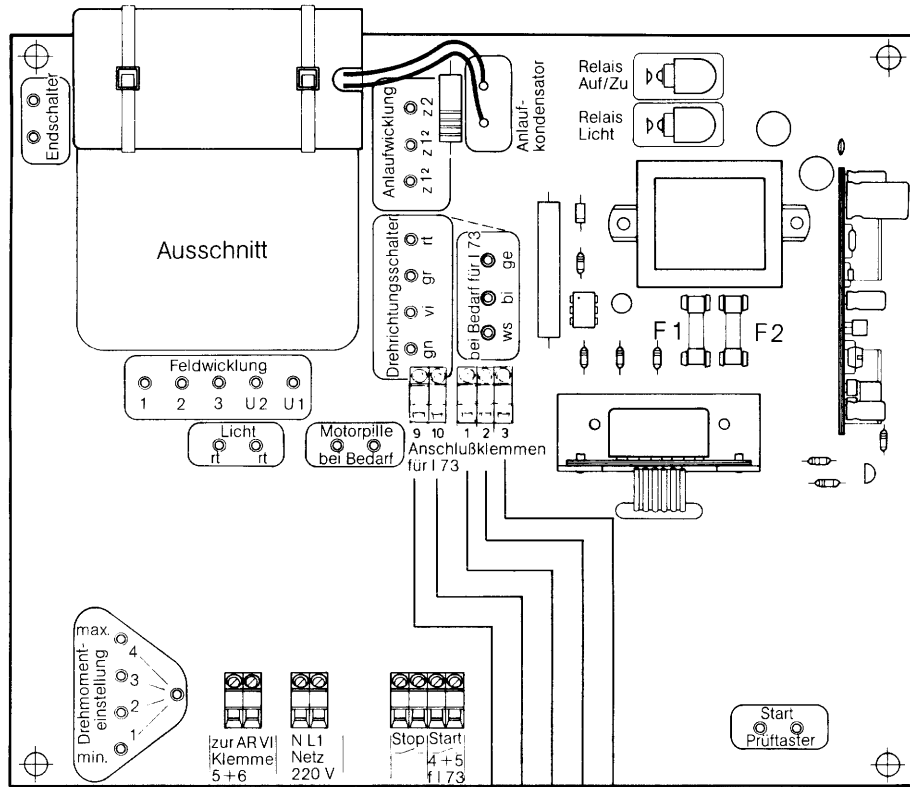
Programmablauf nach Impulsgebung (z. B. bei Einfahrt in einen Garagenbereich):

Wird auf der Einfahrtseite (Ampel rot) ein Impuls gegeben, speichert die Ampelsteuerung I 73 den Befehl. Bei geöffnetem Tor wird der Schließprozeß unterbunden, bei schließendem Tor wird die Reversierung eingeleitet. Die Steuerung schaltet automatisch auf den Programmschritt „Offenhaltephase“, die Ampel gibt mit Grünlicht die Einfahrtserlaubnis.

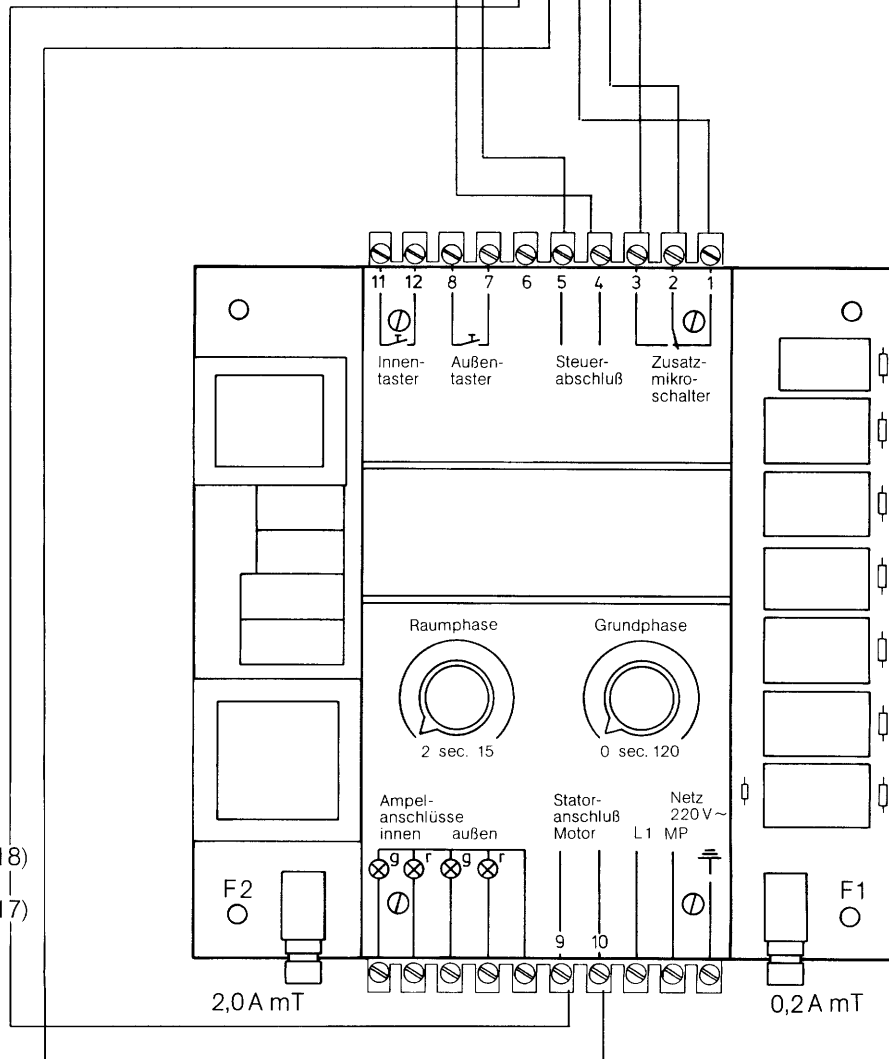
Anschlußplan I 73 an GTA 520 mit Zusatzmicroschalter

F1 = 6,3 A mT
F2 = 0,032 A mT

Bei Bedarf kann an Klemme „STOP“ eine SKL angeschlossen werden.



NYM-J 1,5²



g = grüne Ampel
(Best.-Nr. 90400018)
r = rote Ampel
(Best.-Nr. 90400017)

Anschlußplan I 73 an
 GTA 530
 GTA 560
 STA 270 mit Universalsteuerung
 STA 280

„System J“
 „System J“
 „System J“
 „System J“

