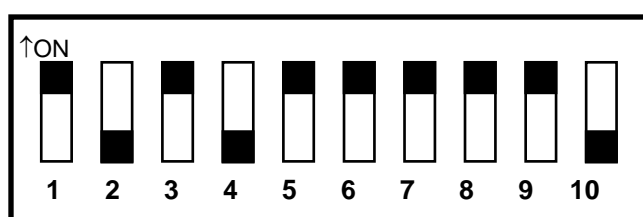


## Bedienungsanleitung UKW-Handsender TOKO mit 1 Taste

### A. Stellen Sie zunächst die Codierung und den Kanal Ihrer Steuerung fest

- Öffnen Sie das Schubfach Ihres alten Handsenders und notieren Sie sich die Codierung, die auf dem DIP-Schalter eingestellt ist. Wenn Sie keinen bereits codierten Handsender zur Hand haben, öffnen Sie Ihren Antrieb bzw. dessen Steuerung und lesen Sie an der DIP-Schalterleiste des Funkempfängers die Codierung ab. Wenn die DIP-Schalter alle in einer Reihe sind, so ist der Funk nicht codiert. Bitte codieren Sie in diesem Fall unbedingt Ihren Funk!



- Stellen Sie den Kanal fest, auf dem Ihre Funkanlage arbeitet. Wenn Sie eine 1-Kanal-Anlage haben arbeitet Ihre Anlage auf Kanal 1.

Wenn Sie eine Mehrkanalanlage haben, so sind die Kanäle der Tastenreihenfolge nach geordnet. Wenn Sie also die zweite Taste (von oben) auf dem TOKO-Handsender (1-Kanal) einstellen wollen, dann notieren Sie jetzt bitte „Kanal 2“.

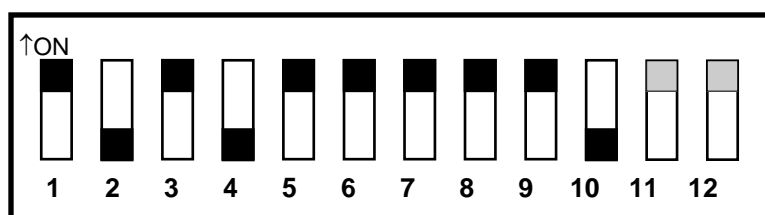
Wenn Sie keinen Handsender zur Hand haben öffnen Sie bitte Ihren Antrieb bzw. dessen Steuerung und lesen Sie den Kanal wie folgt ab:

Beim Empfänger befindet sich seitlich am Gehäuse oder der Platine eine weitere kleine DIP-Schaltleiste mit zwei Schaltern. Stellen Sie bitte den Kanal an Hand der Schalterstellung gemäß nachstehender Grafik fest.

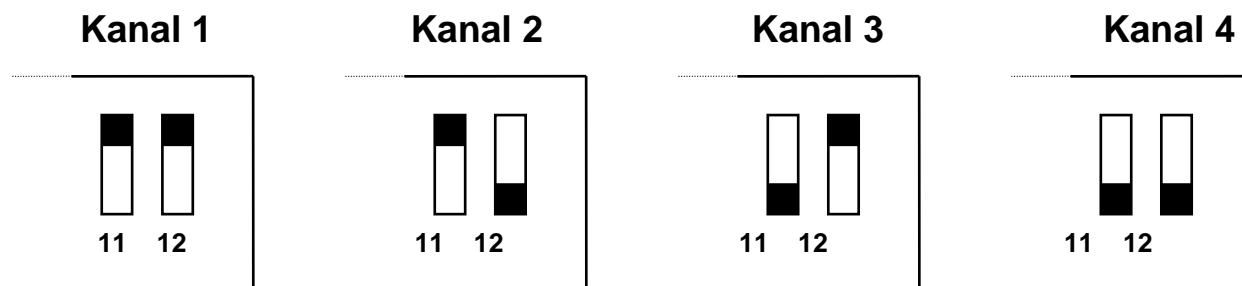


## B. Konfigurieren Sie nun Ihren TOKO-Handsender

1. Schließen Sie die sich im Gehäuse befindliche Blockbatterie an.
2. Betätigen Sie die Sendetaste. Achten sie darauf, dass die grüne Leuchtdiode während des Kontaktes brennt. Leuchtet Sie nicht ist entweder die Batterie leer oder der Sender defekt.
3. Kodieren Sie die DIP-Schalter 1 - 10 (rechts von der Batterie) mit einem Zahnstocher oder einem kleinen Schraubendreher entsprechend der Codierung, die Sie vorhin notiert haben.



4. Mit den DIP-Schaltern 11 und 12 wird der Kanal eingestellt. Stellen Sie bitte nun den vorhin ermittelten Kanal ein (bei 1-Kanal-Anlage → Kanal 1). Die entsprechende DIP-Schalter-Stellung entnehmen Sie bitte folgender Grafik.



## C. Sonstiges

- Der UKW-Handsender TOKO arbeitet auf 40,685 Mhz.
- Er ist kompatibel zur Funksteuerung tormatic® E-41 (bis Empfänger Baujahr 1998)
- Beim Handsender TOKO ist der Kanal (1 bis 4) frei wählbar.